

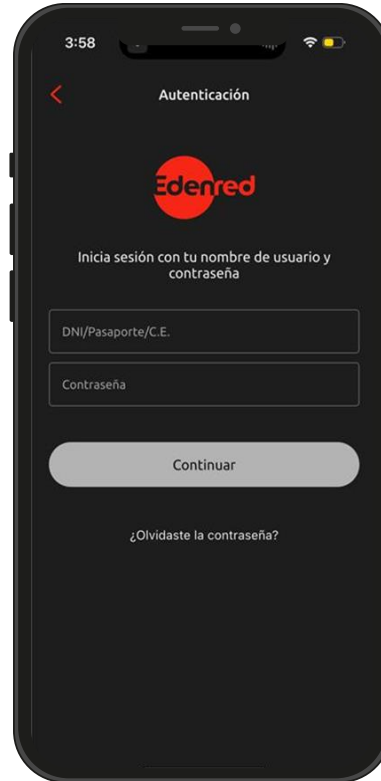
ACTIVACIÓN DE TARJETA



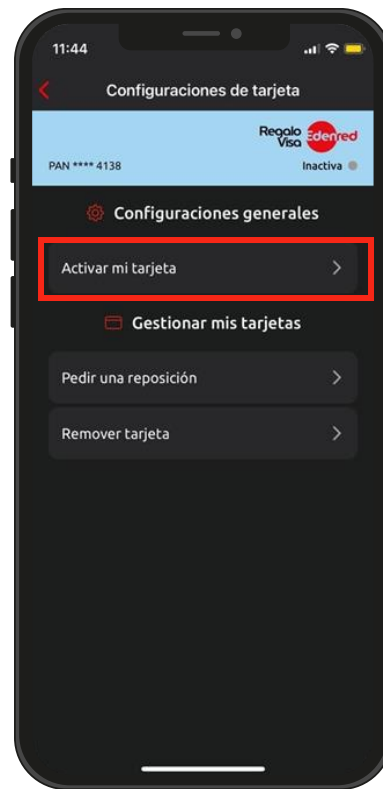
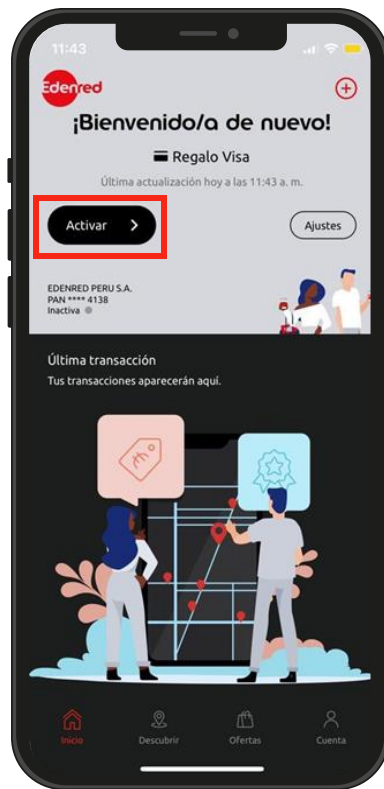
App Edenred



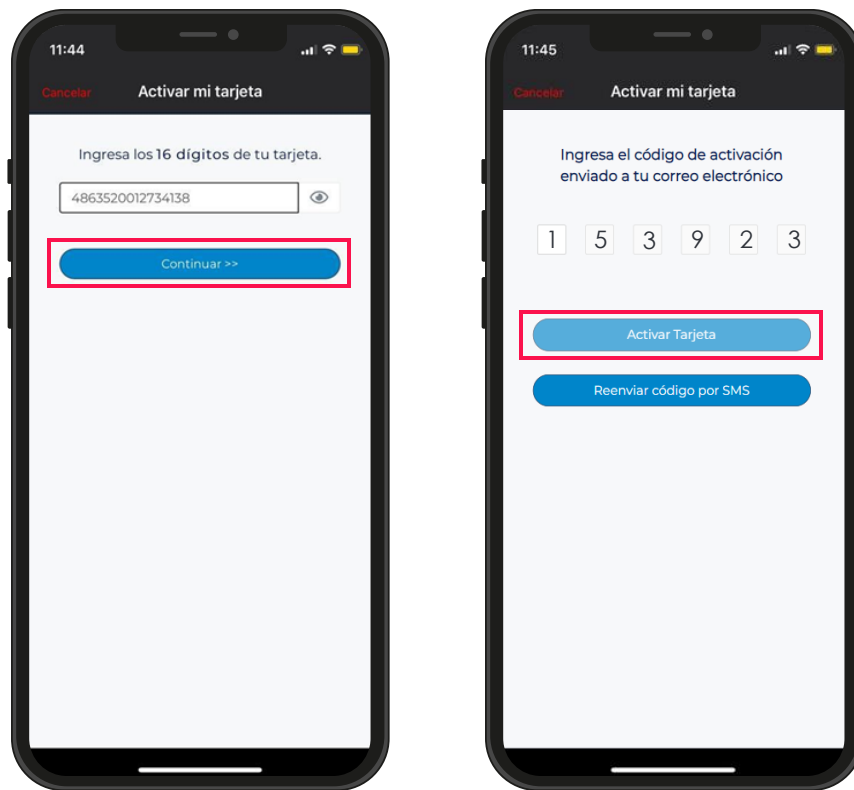
INGRESA TU USUARIO Y CONTRASEÑA DESDE EL APLICATIVO EDENRED



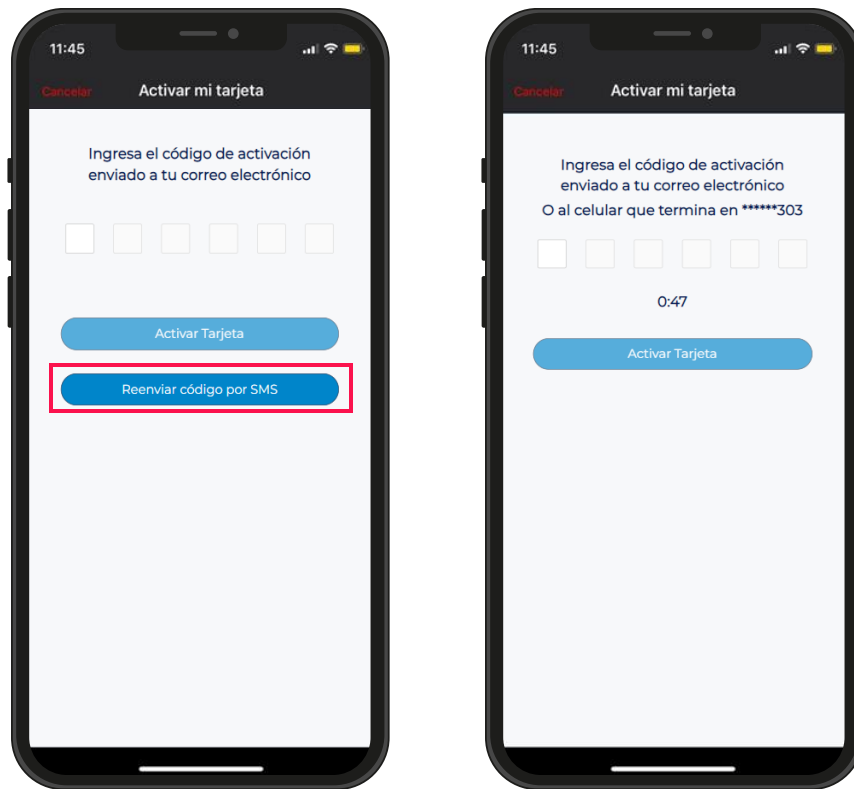
SELECCIONA EL BOTÓN ACTIVAR EL CUAL TE ENVIARÁ A LOS AJUSTES. LUEGO, SELECCIONA ACTIVAR MI TARJETA



INGRESA LOS 16 DÍGITOS Y EL CÓDIGO DE ACTIVACIÓN ENVIADO A TU CORREO. LUEGO SELECCIONA ACTIVAR TARJETA



EN CASO NO ENCUENTRES EL CORREO, PUEDES SELECCIONAR REENVIAR EL CÓDIGO POR SMS

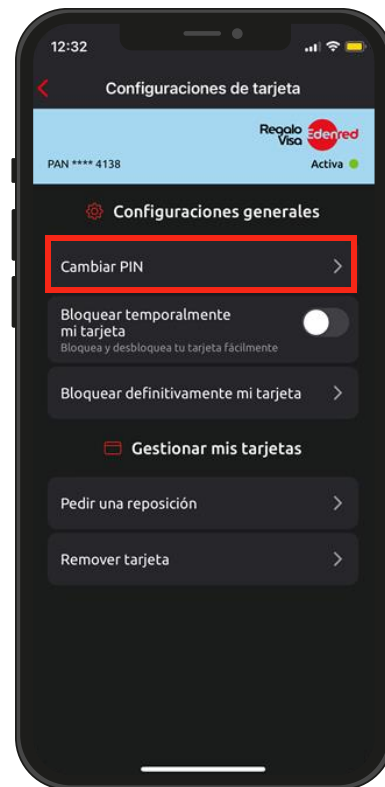


¡LISTO, TU TARJETA ESTÁ ACTIVA! AHORA PUEDES CAMBIAR EL PIN



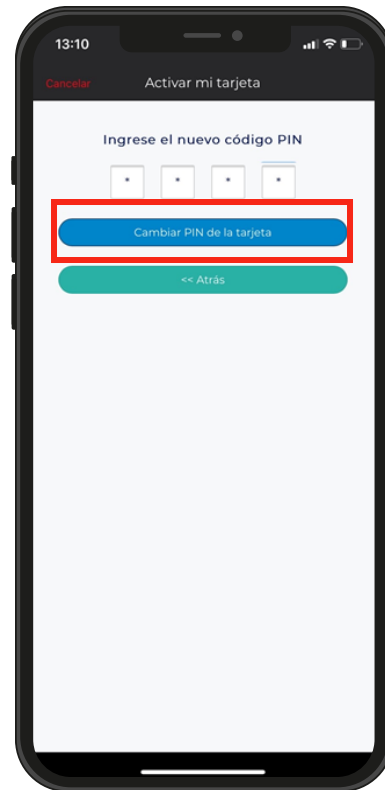
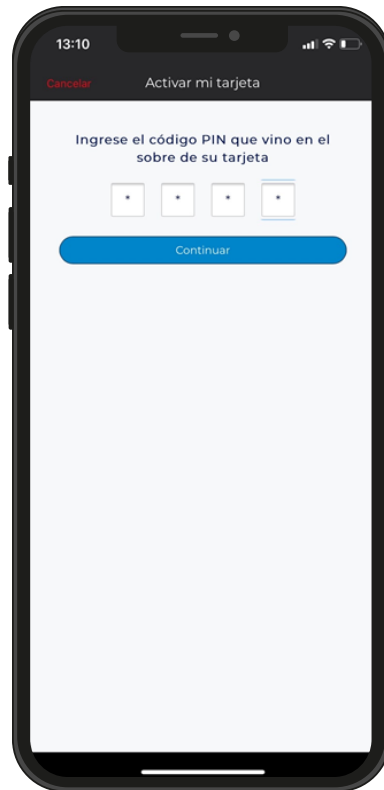
CAMBIO DE PIN

- ▶ Encontrarás el botón al finalizar la activación o ingresando a ajustes de tarjeta



CAMBIO DE PIN

- ▶ Primero, ingresa el PIN que vino en el sobre de la tarjeta
- ▶ Luego, ingresa el PIN de tu preferencia y selecciona Cambiar PIN de tarjeta



CAMBIO DE PIN

- ▶ ¡Listo, se cambió el PIN correctamente!



Canales de atención

► **Freshdesk:** <https://usuarios-edenred.freshdesk.com/support/home>

► **WhatsApp EVA:** 960532556*

*Recuerda que debes tener un usuario creado en el app.

► **Call Center:** 080110007 – Anexo 1

Enrich
connections.
For good.